



WACACO

Wacaco Minipresso NS

Navodila za uporabo

Spoštovani kupec,

Hvala, ker ste izbrali naš izdelek in za vaše zaupanje v naše podjetje. Vse svoje znanje, ustvarjalnost in skrb smo vložili v MiniPresso, tako da je bil zasnovan tako, da izpolnjuje in celo presega vaša pričakovanja. Prepričani smo, da vam bo MiniPresso dobro služil še vrsto let.

Minipresso vam daje svobodo, da uživajte v svojem najljubšem espressu na poti, doma ali v službi. Čeprav je kompakten, lahek in prenosen, zagotavlja visoko kakovost ekstrakcije in ponuja vrhunsko izkušnjo espressa, kjer koli že ste in kadar koli v dnevu.

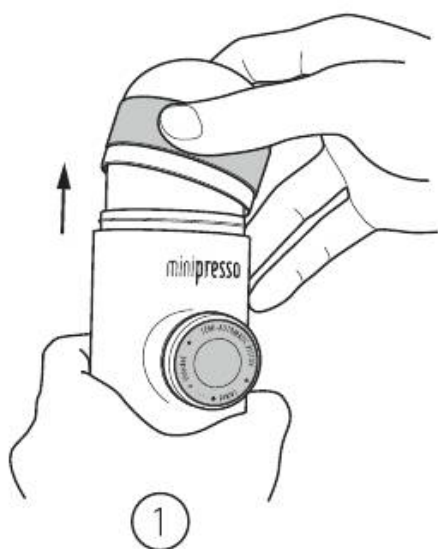
Delite te trenutke s prijatelji in uživajte v vsakem espressu!

OPOZORILO!

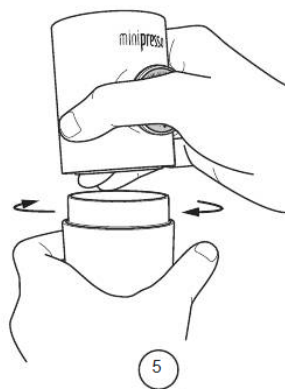
Pred uporabo naprave MiniPresso natančno preberite naslednja navodila. Na ta način se boste izognili nevarnosti telesnih poškodb in poškodb naprave.

- Ne uporabljajte naprave MiniPresso za nič drugega kot za predvideni namen.
- Po odstranitvi embalaže se prepričajte, da je MiniPresso nepoškodovan.
- Embalažni elementi (plastične vrečke itd.) ne smejo biti v dosegu otrok, saj so potencialni viri nevarnosti.
- Ne dovolite, da bi MiniPresso uporabljali otroci ali nepoučene osebe. Otroci morajo biti pod nadzorom, da se ne bi igrali z Minipressom.
- Ne pritiskajte bata, če rezervoar za vodo in izstopna glava nista nameščena.
- Tekočine nikoli ne uživajte neposredno iz MiniPresso, saj je vsebina lahko vroča.
- Ne postavljajte MiniPresso na plinski ali električni grelni štedilnik, v pečico, mikrovalovno pečico ali pomivalni stroj.
- V Minipressu uporabljajte samo čisto vodo. Ne uporabljajte nobene druge tekočine.
- Vode nikoli ne segrevajte neposredno v rezervoarju za vodo. Vodo je treba segreti z zunanjim virom toplote, kot je grelnik vode, in jo nato vliti v rezervoar za vodo.
- Čistite MiniPresso skrbno in redno.
- Ne uporabljajte dodatne opreme, ki je ne priporoča podjetje Wacaco Company Limited, saj lahko to povzroči poškodbe.
- Ne uporabljajte naprave MiniPresso, če kaže kakršne koli znake okvare.

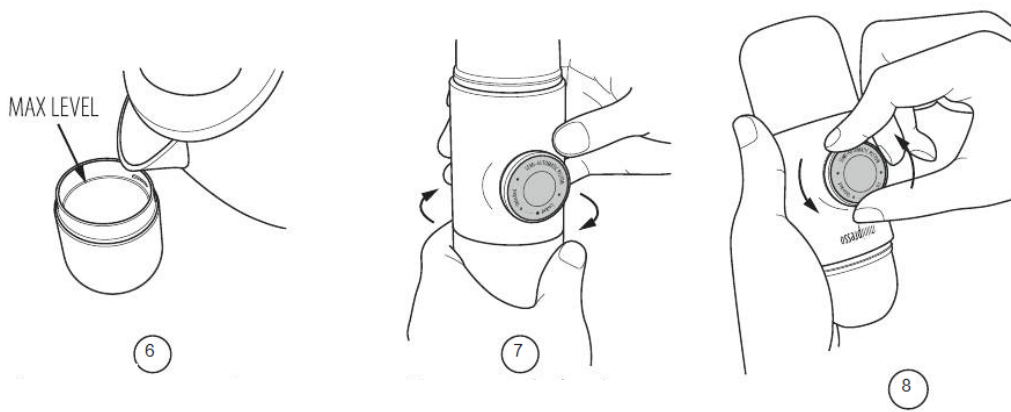
Navodila



1. Odpnite skodelico.
2. Odvijte izhodno glavo.



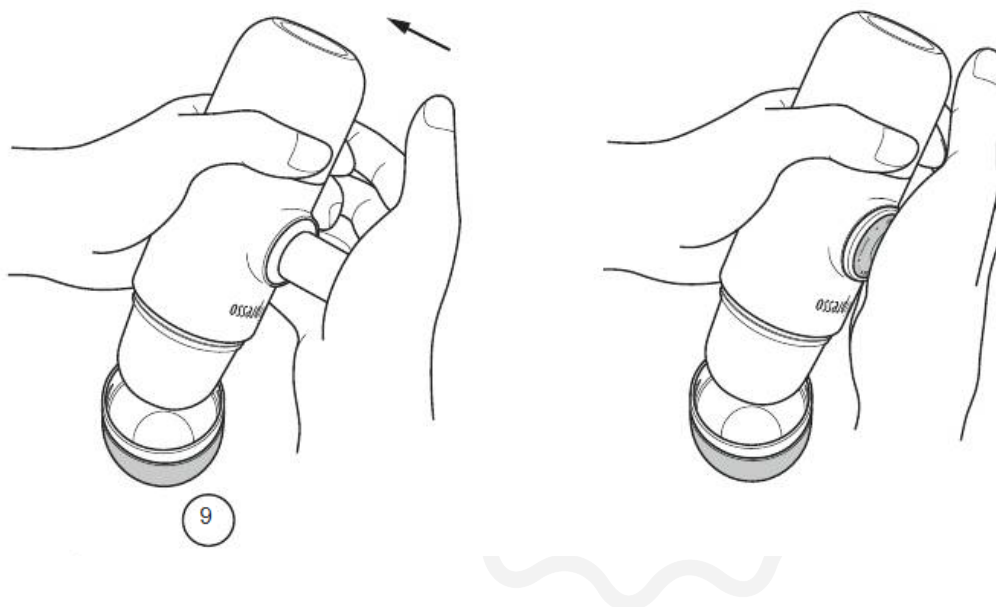
3. Vstavite združljivo kapsulo
4. Izhodno glavo trdno privijte nazaj, da prebodete kapsulo.
5. Odvijte rezervoar za vodo.



6. V rezervoar za vodo nalijte vrelo vodo. Rezervoar za vodo postavite na ravno in stabilno površino.

7. Glavno ohišje trdno privijte na rezervoar za vodo. Pazite, da se ne opečete.

8. Bat odklenite iz njegovega položaja za gibanje tako, da ga zavrtite v levo.

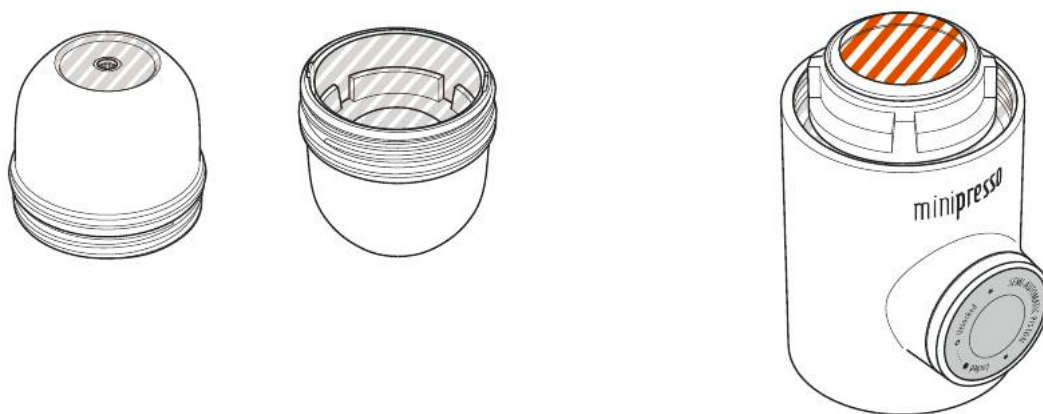


Čiščenje

Označena območja očistite pod tekočo vodo, da odstranite vso ostanke kave. Za vsa ostala območja priporočamo uporabo le vlažne mehke krpe. Pustite, da se deli posušijo ločeno.

OPOZORILO!

Ostro rezilo v notranjosti, za čiščenje rezila in okolice uporabljajte samo priloženo krtačo.



Ne dajajte nobenih delov MiniPresso v pomivalni stroj. Ne vlivajte vode v oranžno območje.



Garancija in način uporabe izdelka

Za izdelke velja standardni zakonsko določen garancijski rok. Ta garancija je neprenosljiva in finančna odškodnina v gotovini ni mogoča. Garancija ne velja za izdelke, ki so bili uporabljeni drugače, kot je določeno v teh navodilih za uporabo.

Garancija prav tako ne velja za:

- Poškodbe, ki so posledica neustrezne uporabe, zanemarjanja nege ali kakršne koli druge uporabe v namene, ki niso navedeni v tem priročniku.
- Poškodbe zunanjega videza, poškodbe zaradi korozije ali postopne obrabe.

Vsakršni posegi ali popravila s strani nepooblaščenih oseb povzročijo razveljavitev garancije izdelka.

Prodajalec in uvoznik: NajTrade s.r.o., Húskova 31, 04023 Košice, IČO: 50590502.

