

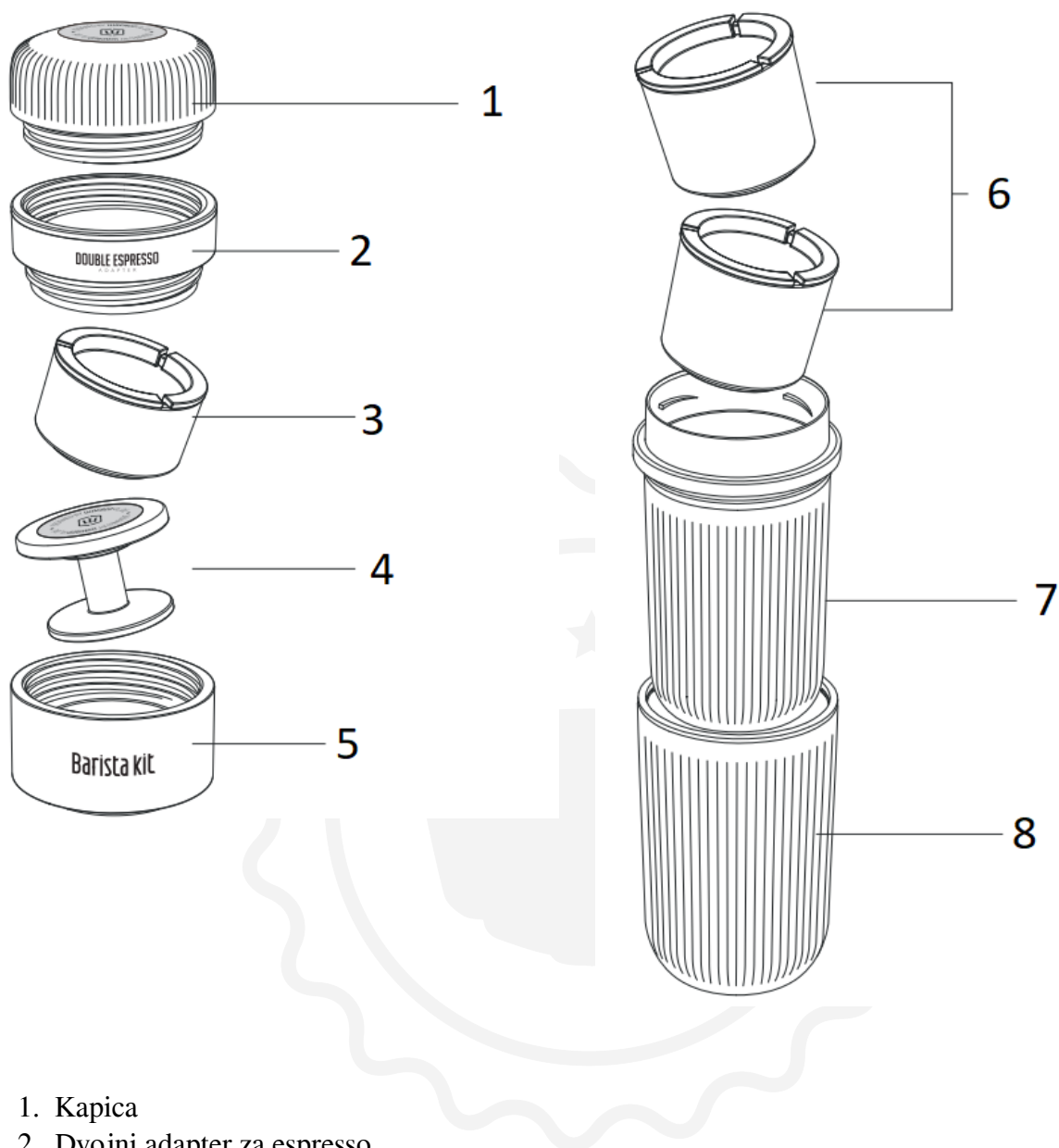


WACACO

Wacaco Barista kit

Navodila za uporabo

Opis



1. Kapica
2. Dvojni adapter za espresso
3. 8-gramska filtrirna košarica (s pokrovom)
4. Kava za stiskanje
5. Nosilec rezervoarja za vodo
6. 16g filtrirna košarica (s pokrovom)
7. Rezervoar za vodo
8. Skodelica za espresso

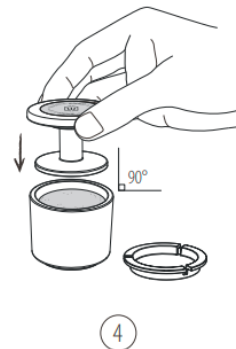
Navodila

1. Odvijte pokrovček s kompleta barista in odstranite dvojni adapter za espresso.
2. Odvijte Portafilter z Nanopressa.



3. Privijte Portafilter v obroč adapterja za dvojni espresso.

4. V filtrirno košaro dodajte mleto kavo (16 g). Z uporabo Tamper poravnajte in stisnite mleto kavo za espresso.



5. Filtrirno košaro, napolnjeno z zemljo, postavite na vrh glavnega ohišja.

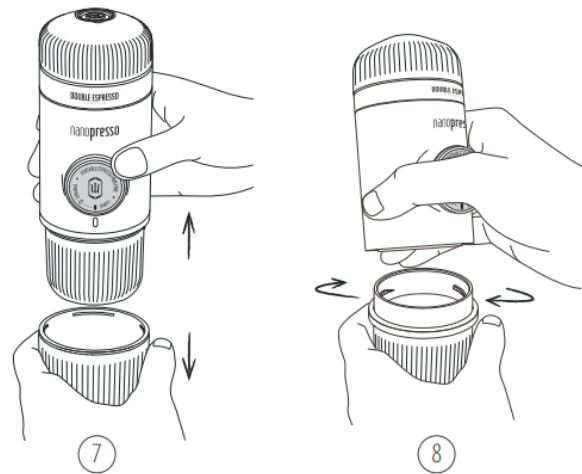
6. Tesno privijte Portafilter z adapterskim obročem nazaj v glavno ohišje.



Za korake od 7 do 10 lahko uporabite izbrani rezervoar za vodo (majhen ali velik).

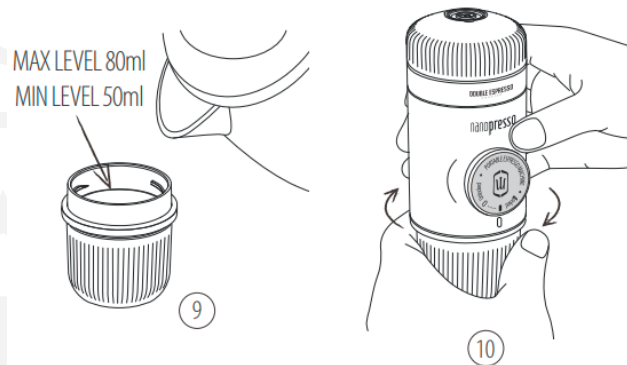
7. Po potrebi odpnite skodelico. Ne odpnite skodelice, če je rezervoar za vodo napolnjen z vročo vodo!

8. Odvijte rezervoar za vodo.



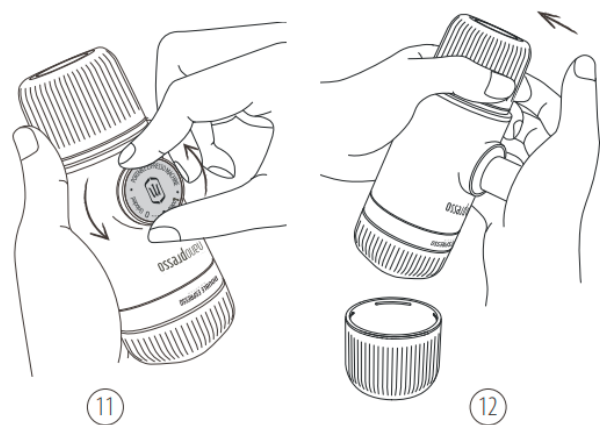
9. V rezervoar za vodo nalijte vrelo vodo. Rezervoar za vodo postavite na ravno in stabilno površino, da ga napolnite!

10. Glavno ohišje trdno privijte na rezervoar za vodo. Pazite, da se ne opečete!



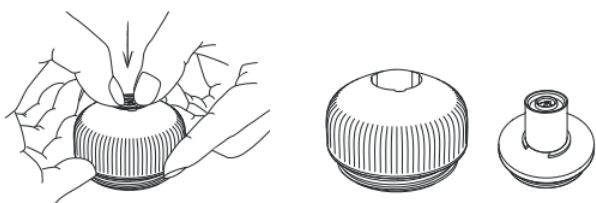
11. Sprostite bat iz njegovega položaja za gibanje.

12. Držite NanoPresso z obema rokama, kot je prikazano. Začnite črpati nad skodelico. Počasi črpajte, dokler ne izteče vsa kava.

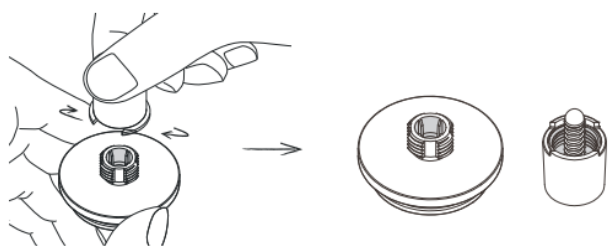


Za najboljše rezultate

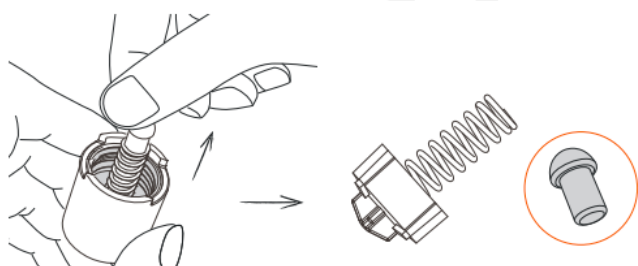
Uporabite NanoPresso v načinu brez tlaka, kot je navedeno spodaj:



1. Odprite del šobe.



2. Odvijte šobo


















3. Odstranite majhen črni silikonski del, ki se nahaja znotraj dolge vzmeti. Ponovno sestavite šobo. Pazite, da ne izgubite majhnega črnega dela.

V načinu brez tlaka boste morda želeli uporabiti manj fino mleto kavo.

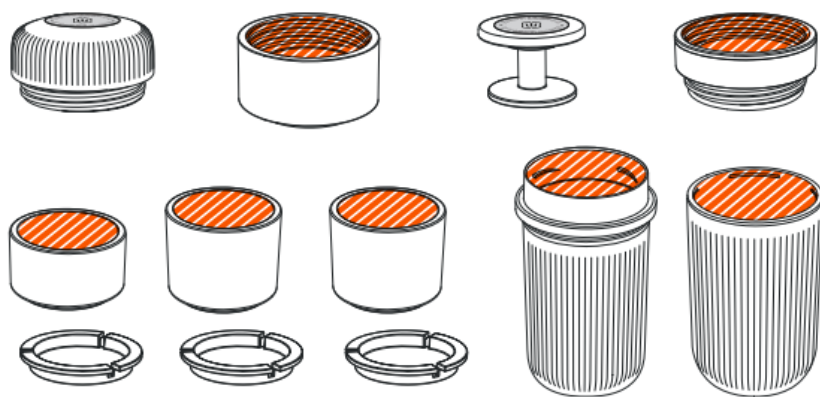
Komplet Nanopresso + barista

Kaj piti?

coffee menu	water tank (Maximum)	filter basket	in cup (Maximum)
Single Espresso	 50ml	 8gr.	 30ml
Double Espresso	 80ml	 16gr.	 60ml
Lungo	 150ml	 16gr.	 120ml
2 Single Espresso	 100ml	 X2 8gr.	 X2 30ml
2 Double Espresso	 150ml	 X2 16gr.	 X2 55ml

Čiščenje

Pomembno je, da spoštujete in redno čistite svoj stroj in njegove dodatke. Dobro vzdrževanje vam bo omogočilo, da boste svoj NanoPresso uporabljali dolga leta. Po vsaki uporabi dele operite pod tekočo vodo. Pustite, da se posušijo ločeno.



OPOZORILO!

Ne dajajte nobenih NanoPresso Barista kit delov v pomivalni stroj.

Predvidena uporaba

Dodatek Barista kit je združljiv samo z Nanopresso. Naprava Barista kit je namenjena osebni uporabi. Ni primerna za komercialno, profesionalno, kolektivno ali industrijsko uporabo.

Uporaba izdelka Barista kit na kakršen koli drug način, kot je opisano v tem dokumentu, lahko povzroči poškodbe oseb in razveljavi garancijo. Wacaco Company Limited ne odgovarja za poškodbe ali škodo, ki nastane zaradi nepravilne uporabe.

Garancija in način uporabe izdelka

Za izdelke velja standardni zakonsko določen garancijski rok. Ta garancija je neprenosljiva in finančna odškodnina v gotovini ni mogoča. Garancija ne velja za izdelke, ki so bili uporabljeni drugače, kot je določeno v teh navodilih za uporabo.

Garancija prav tako ne velja za:

- Poškodbe, ki so posledica neustrezne uporabe, zanemarjanja nege ali kakršne koli druge uporabe v namene, ki niso navedeni v tem priročniku.
- Poškodbe zunanjega videza, poškodbe zaradi korozije ali postopne obrabe.

Vsakršni posegi ali popravila s strani nepooblaščenih oseb povzročijo razveljavitev garancije izdelka.

Prodajalec in uvoznik: NajTrade s.r.o., Húskova 31, 04023 Košice, IČO: 50590502.

