



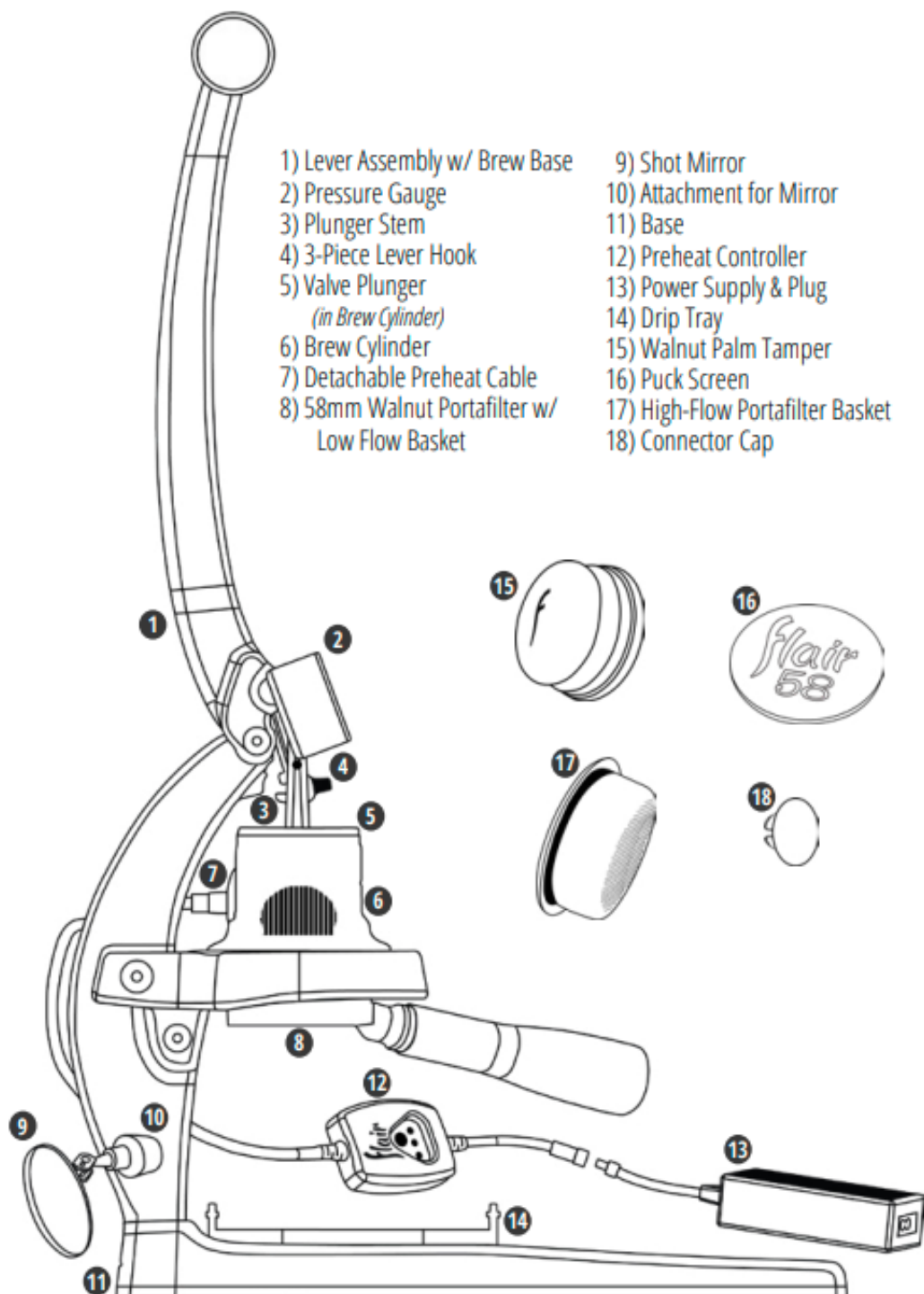
Flair58 Plus

Navodila za uporabo

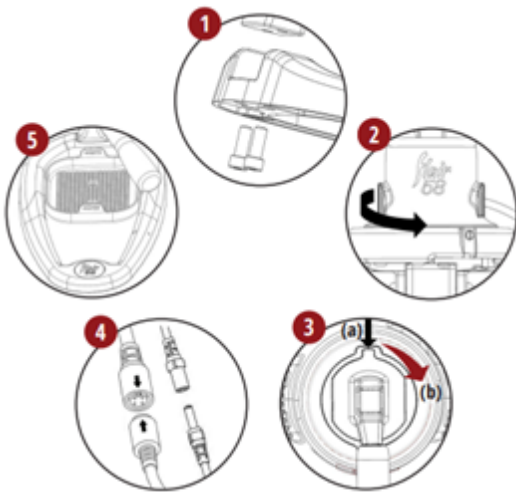
Preden pripravite svoj prvi espresso, sledite korakom v navodilih.

Ne pozabite, da je za optimalne rezultate potrebno enakomerno mletje z uporabo kakovostnega mlinčka (npr. Royal Grinder).

Navodila za uporabo



1. Sestava kavnega aparata Flair58



1. Telo ročice in ročico tesno sestavite skupaj.
2. Odstranite Preheat cap in namestite kuhalni valj na kuhalno podlago. Obrnite ga v nasprotni smeri urinega kazalca, da ga zaklenete.
3. Poravnajte (a) jezičke na držalu bata z utori na batu. Obrnite (b) držalo bata, da ga pritrdite. Pritisnite navzdol, da zatesnite bat. Manometer mora biti obrnjen proti sprednji strani enote.
4. Priključite vse žice za sistem predgrevanja - poravnajte jih, kot kažejo puščice
5. Postavite Drip tray neposredno pod dno za kuhanje.

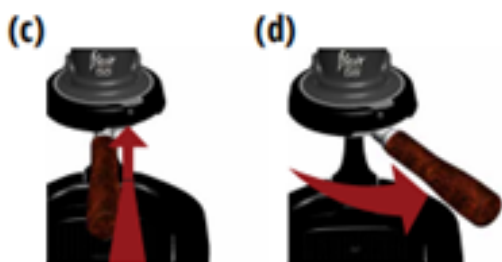
2. Použitie predhrievacieho systému (iba model 58 electric)

Flair 58 lahko predhodno segreje kuhalni valj na tri temperature: nizko, srednjo ali visoko. Za podrobnosti o uporabi glejte spodnjo tabelo.

TURN ON - Press & hold button (3 sec) - LEFT light will BLINK - then...		
LOW ~85° C (185° F) Wait A Few Minutes (for preheat to complete) Left Light Turns SOLID (when Low Temp is reached)	MEDIUM ~90° C (194° F) Push Button AGAIN (CENTER light will BLINK) Wait A Few Minutes (for preheat to complete) LEFT & CENTER Lights Turns SOLID (Med Temp is reached)	HIGH ~95° C (203° F) Push Button 2 TIMES (RIGHT light will BLINK) Wait A Few Minutes (for preheat to complete) ALL Lights SOLID (when High Temp is reached)
TURN OFF - Press & hold button (3 sec) - ALL lights OFF		

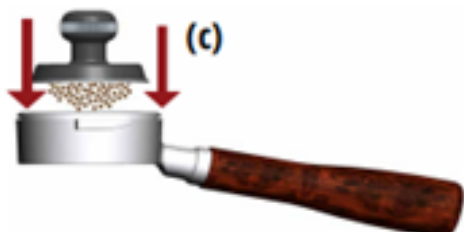
*OPOMBA: Pri uporabi brez električnega predgrevanja zaprite dno kuhalnega valja z Preheat cap in ga za 45 sekund napolnite z vrelo vodo. Vodo izlijte in po potrebi ponovite. Odstranite pokrovček in kuhalni valj postavite na kuhalno podlago.

3. Priprava kave



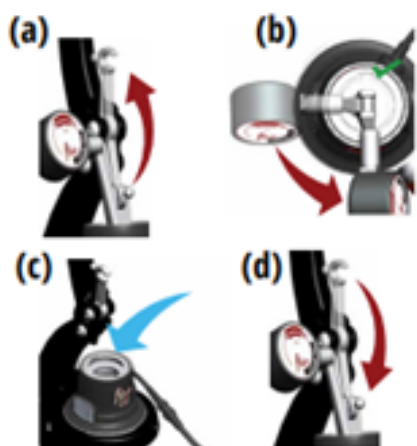
1. Pripravite okus

(a) Vključite sistem za predgrevanje in nastavite želeno temperaturo predgrevanja. (b) Dvignite ročico v navpičen položaj (c). Vstavite Portafilter za predgrevanje tako, da ga poravnate z dnom za kuhanje in (d) zavrtite ročaj Portafilter.



2. Pripravite prenosni filter

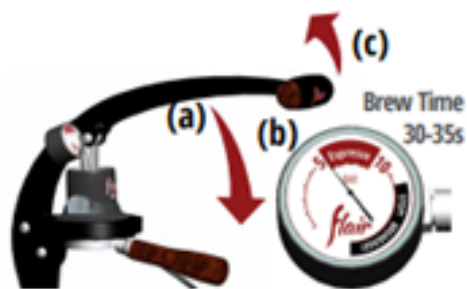
(a) Zavrite vodo. (b) Zmlejte 18–20 gramov sveže pražene kave s kakovostnim mlinčkom za kavo. (c) Odstranite prenosni filter, dodajte kavo in pritisnite s tamperjem. Vstavite prenosni filter.



3. Pripravite glavo za kuhanje kave

(a) Odklenite in dvignite ročico do konca navzgor (b), nato obrnite držalo bata v nasprotni smeri urinega kazalca, dokler se oba ušesa ne poravnata z luknjami v batu, in držalo odstranite tako, da ga nežno dvignete (c). V valj nalijte vodo.

Steblo ponovno vstavite in ga pritrdite v obratnem vrstnem redu odstranitve. (d) Ročico pritrdite na držalo bata tako, da vstavite kavelj ročice.

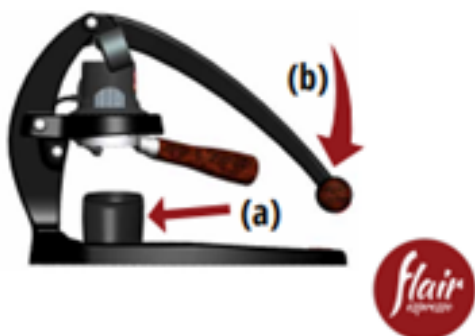


4. Pripravite si espresso

(a) Počasi spustite ročico, da ustvarite tlak v sistemu in začnete s kuhanjem (b). Kuhanje naj bi trajalo 30–35 sekund pri tlaku 6–10 BAR. (c) Ko dosežete želeno težo/prostornino ali ko je ročica popolnoma spuščena, jo dvignite nazaj v prvotni položaj.

5. Očistite sistem

(a) Na Drip tray postavite prazno skodelico, da ujamete preostalo vodo. (b) Preostalo vodo iztisnite tako, da ročico spustite do konca navzdol, da se preostala tekočina odteče. (c) Za odstranitev Portafilterja za čiščenje preprosto dvignite ročico nazaj v navpičen položaj in jo obrnite.



Uporaba manometra

Popoln espresso lahko s kavnim aparatom Flair 58 dosežete tako, da kombinirate pravilno mletje, pravi tlak in pravi čas kuhanja.

Vse se začne s pravilnim mletjem in zadostno količino kave, ki ustvari upor za doseganje želenega tlaka in časa kuhanja. »Flairisti«, ki obvladajo tehniko, bodo pripravili espresso s tlakom med 6 in 9 BAR v 30–45 sekundah. Vaš Flair 58 je opremljen z manometrom, ki pomaga zagotoviti, da je vaš espresso vedno v skladu z vašimi zahtevami. Pri nastavitvah si pomagajte s spodnjo tabelo.



	PRESSURE			
	1-5 BAR	6-9 BAR	10-12 BAR	>12 BAR
BREW TIME	More Than 45 Seconds	More Pressure	Grind More Coarse	Grind More Coarse
	30-45 Seconds	Grind More Fine	Espresso Made Right	Grind More Coarse
	Less Than 30 Seconds	Grind More Fine	Grind More Fine	Less Pressure
				DANGER! STOP & DISCARD GROUNDS

Čiščenje in vzdrževanje

Pri pravilni uporabi bo vaš Flair 58 potreboval minimalno čiščenje. Pred čiščenjem se vedno prepričajte, da je sistem predgrevanja vašega Flair 58 izklopljen in da se je kuhalna glava ohladila. Nikoli ne potaplajte ali perite celotne kahalne glave v vodi.



1. Bat odstranite tako, da izvlečete steblo, medtem ko je kuhalni valj nameščen na podstavku.
2. Z vlažno krpo obrišite notranjost in spodnji del glave. Obrišite tudi bat.
3. Za temeljitejše čiščenje pred brisanjem sperite s hladno vodo.

Delov kavnega aparata Flair ne čistite v pomivalnem stroju.

Video vadnice

Za več informacij o tem, kako kar najbolje izkoristiti svoj Flair58, vključno z video demonstracijami in pogostimi vprašanji, obiščite: www.flairespresso.com/learn/tutorials

Garancija in način uporabe izdelka

Za izdelke velja standardni zakonsko določen garancijski rok. Ta garancija je neprenosljiva in finančna odškodnina v gotovini ni mogoča. Garancija ne velja za izdelke, ki so bili uporabljeni drugače, kot je določeno v teh navodilih za uporabo.

Garancija prav tako ne velja za:

- Poškodbe, ki so posledica neustrezne uporabe, zanemarjanja nege ali kakršne koli druge uporabe v namene, ki niso navedeni v tem priročniku.
- Poškodbe zunanjšega videza, poškodbe zaradi korozije ali postopne obrabe.

Vsakršni posegi ali popravila s strani nepooblaščenih oseb povzročijo razveljavitev garancije izdelka.

Prodajalec in uvoznik: NajTrade s.r.o., Húskova 31, 04023 Košice, IČO: 50590502.