

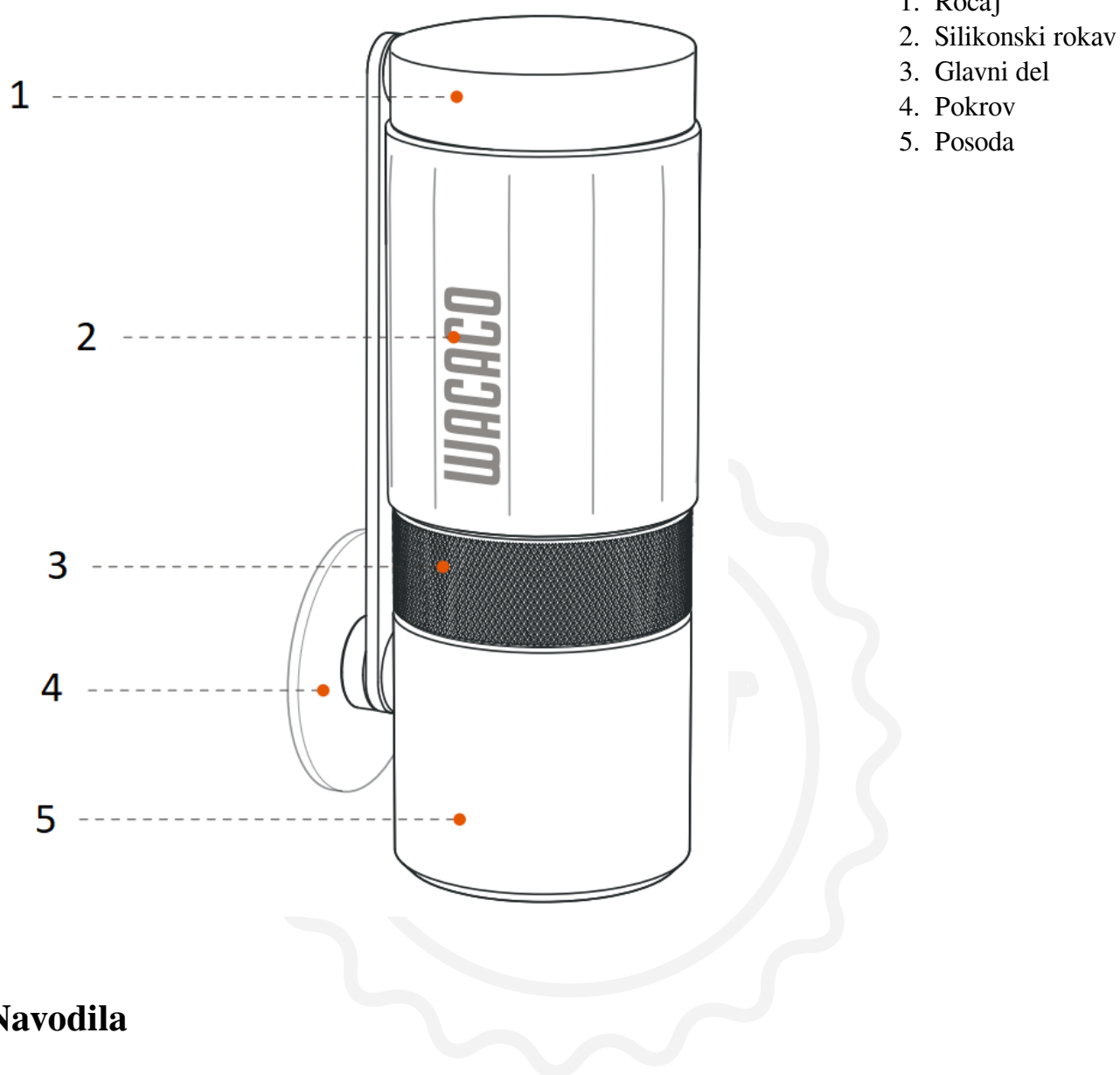


WACACO

Wacaco Exagrind

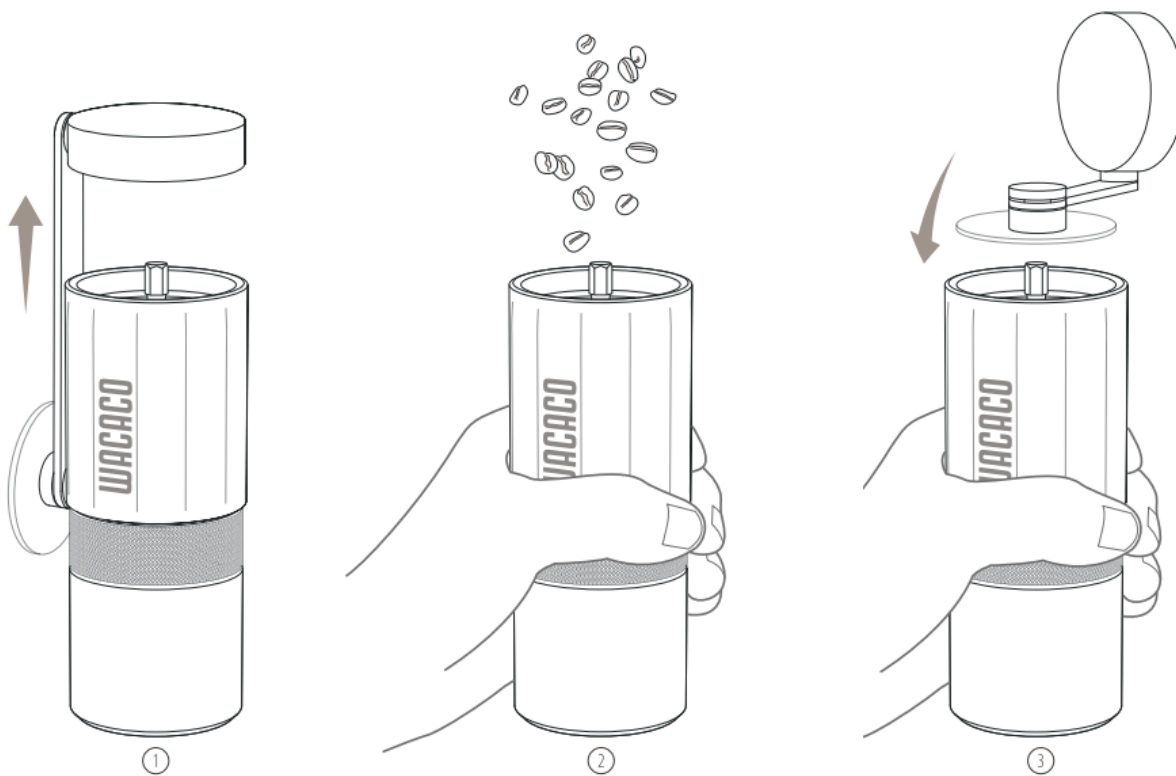
Navodila za uporabo

Opis



Navodila

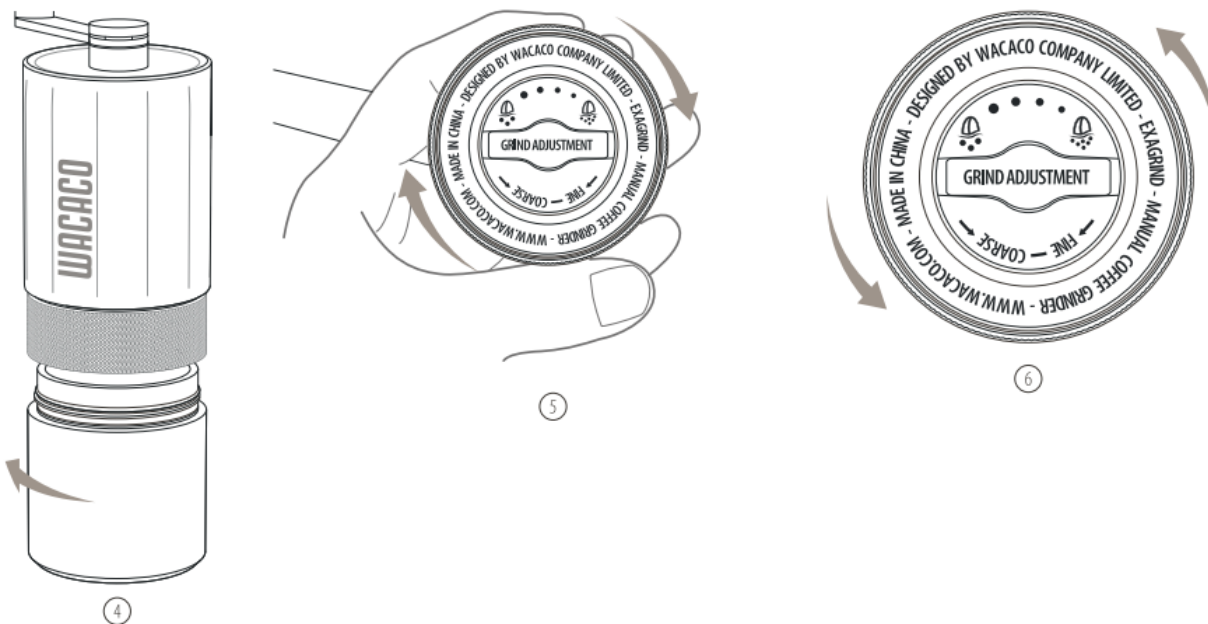
1. Ročaj odstranite iz nosilnega položaja.
2. V komoro mlinčka dajte največ 20 g kavnih zrn.
3. Pritrdite pokrov ročaja na mlinček.



4. Odvijte posodo.

5. Med vrtenjem nastavitvenega gumba v smeri urinega kazalca do najtesnejšega položaja (začetne točke) držite ročaj, da preprečite njegovo vrtenje.

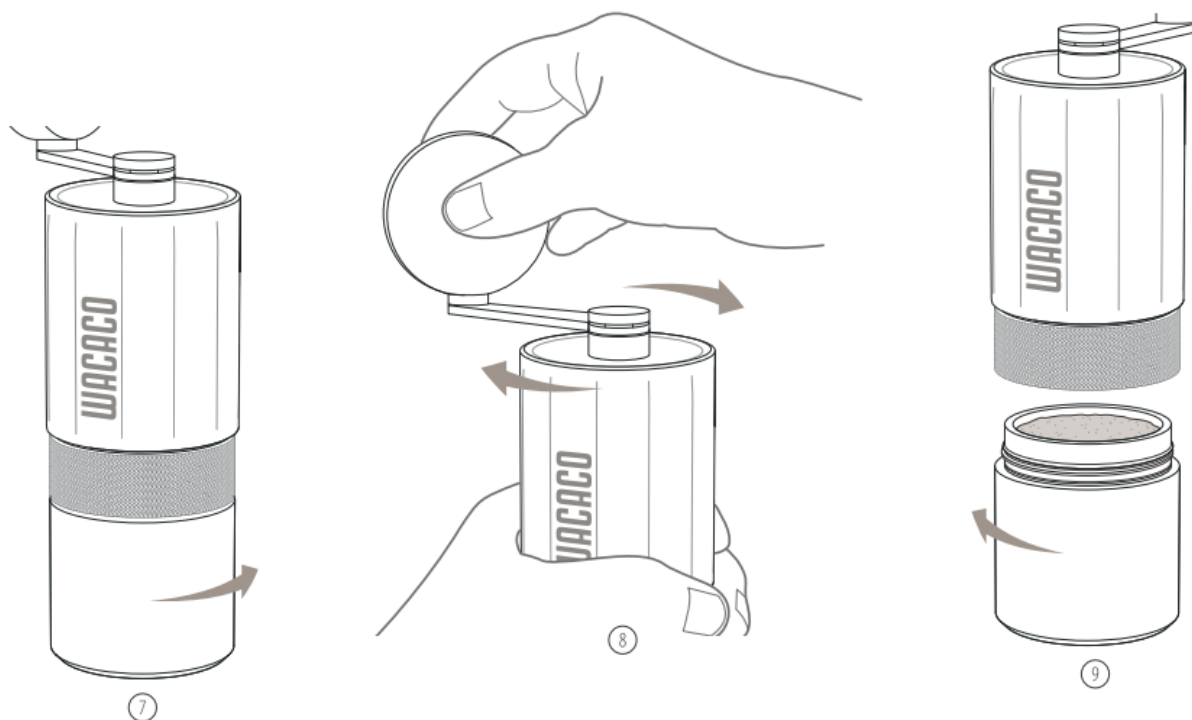
6. Z začetne točke preprosto zavrtite nastavitveni gumb v nasprotni smeri urinega kazalca do zelene nastavitve mletja. Za predlog idealne nastavitve mletja glejte tabelo načinov kuhanja.



7. Posodo privijte nazaj.

8. Glavno telo držite v eni roki in z drugo roko vrtite ročaj v smeri urinega kazalca, dokler niso vsa zrna zmleta.

9. Ko končate, odvijte posodo in izlijte mleto kavo.



Opomba

- Vsak celoten obrat nastavitvenega gumba poveča razdaljo med rezili za 1 mm.
- V enem obratu je 30 klikov. Zato vsak klik prilagodi razdaljo med rezili za 33 mikronov (0,033 mm).
- Za fino mletje zavrtite nastavitveni gumb v smeri urinega kazalca, za grobejše mletje pa v nasprotni smeri urinega kazalca.

OPOZORILO!

- Zobne rezalnike je mogoče razstaviti s prekomernim vrtenjem v nasprotni smeri urinega kazalca.
- Preden nastavite stopnjo mletja, namestite pokrov.
- Mlinček hranite na suhem mestu.
- Pazite, da mlinčka nikoli ne perete ali čistite z vodo.

POZOR!

- Kavnih zrn ne mletite z najmanjšo hitrostjo od 0 do 6 klikov, da zagotovite dolgo življenjsko dobo ostrine rezil.
- Ta naprava je namenjena samo uporabi kavnih zrn. Ne mletite drugih materialov.
- Pazite na ostre kovinske rezila. To ni igrača. Mlinček hranite izven dosega otrok.

Tabela metod varjenja

- ESPRESSO 10–20 klikov od začetne točke.
- FILTER KAVA 20–26 klikov od začetne točke.
- NALIJTE 34-42 klikov od začetne točke.
- FRANCOSKA PRESA 42–46 klikov od začetne točke.

Wacacovi izdelki



Picopresso - 13-15 klikov od začetne točke.

Nanopresso - 16-18 klikov od začetne točke.

Komplet za bariste - 22-24 klikov od začetne točke.

Minipresso - 18-20 klikov od začetne točke.

Cuppamoka - 36-38 klikov od začetne točke.

Pipamoka - 36-38 klikov od začetne točke.

Predvidena uporaba

Naprava Exagrind je namenjena osebni uporabi. Ni primerna za komercialno, profesionalno, kolektivno ali industrijsko uporabo. Uporaba naprave Exagrind na kakršen koli način, ki ni opisan v tem dokumentu, lahko razveljavi garancijo. Wacaco Company Limited ne odgovarja za poškodbe ali škodo, ki nastane zaradi nepravilne uporabe naprave Exagrind.

Garancija in način uporabe izdelka

Za izdelke velja standardni zakonsko določen garancijski rok. Ta garancija je neprenosljiva in finančna odškodnina v gotovini ni mogoča. Garancija ne velja za izdelke, ki so bili uporabljeni drugače, kot je določeno v teh navodilih za uporabo.

Garancija prav tako ne velja za:

- Poškodbe, ki so posledica neustrezne uporabe, zanemarjanja nege ali kakršne koli druge uporabe v namene, ki niso navedeni v tem priročniku.
- Poškodbe zunanjega videza, poškodbe zaradi korozije ali postopne obrabe.

Vsakršni posegi ali popravila s strani nepooblaščenih oseb povzročijo razveljavitev garancije izdelka.

Prodajalec in uvoznik: NajTrade s.r.o., Húskova 31, 04023 Košice, IČO: 50590502.

